

Domain Electric Group Co.,ltd.

国家高新技术企业

中国火炬计划项目

中国星火计划项目

中国机械**500**强

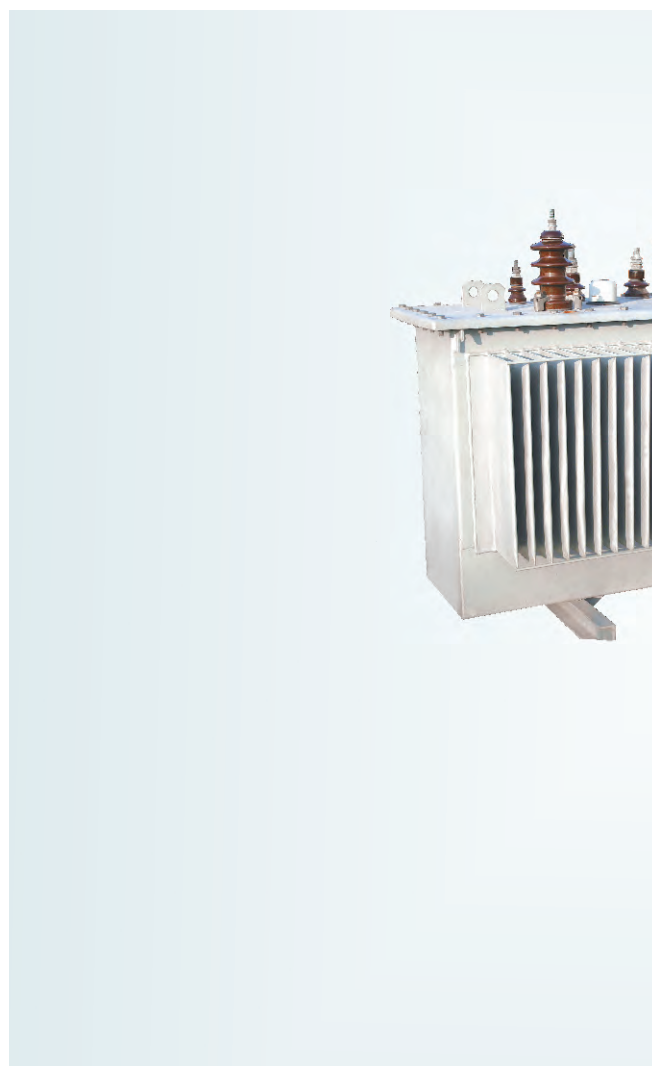
中国高低压电器**20**强

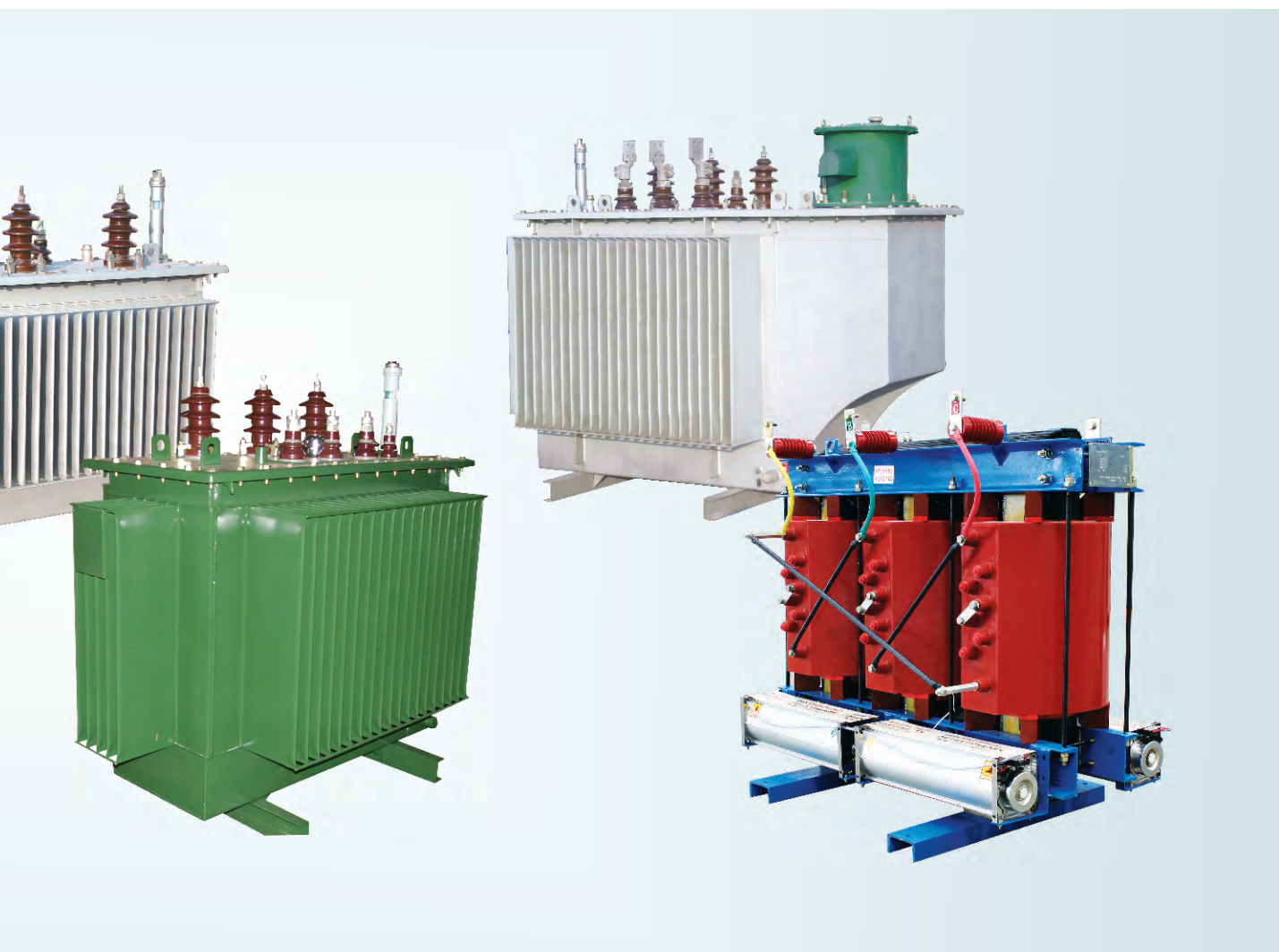
实用新型专利

中国优秀企业

中国知名变电站十佳品牌

国家“两网”改造推荐企业





电力变压器

BOX-TYPE SUBSTATION

◎ 油浸式变压器

- S9-M-30~2500/10KV 三相油浸式全密封电力变压器
- S11-M.R-30~2500/10KV 三相卷铁心全密封配电变压器
- SZ9-200~2500/10KV 三相有载调压电力变压器
- SZ11-200~2500/10KV 三相有载调压电力变压器
- S9-M-50~2500/35KV 三相油浸无励磁调压电力变压器
- SZ9-1600~20000/35KV 三相油浸式有载调压电力变压器
- SH(B)15-M-30~2500/10KV 三相非晶合金配电变压器

◎ 干式变压器

- SC(B)9-30~2500 环氧树脂浇注式电力变压器
- SC(B)9-125~2500 环氧树脂浇注式电力变压器
- SC(B)10-125~2500/10KV 环氧树脂浇注式电力变压器
- SG(B)10-125~2500 环氧树脂浇注式电力变压器



东盟电气集团

POWER-TRANSFORMER

电力变压器



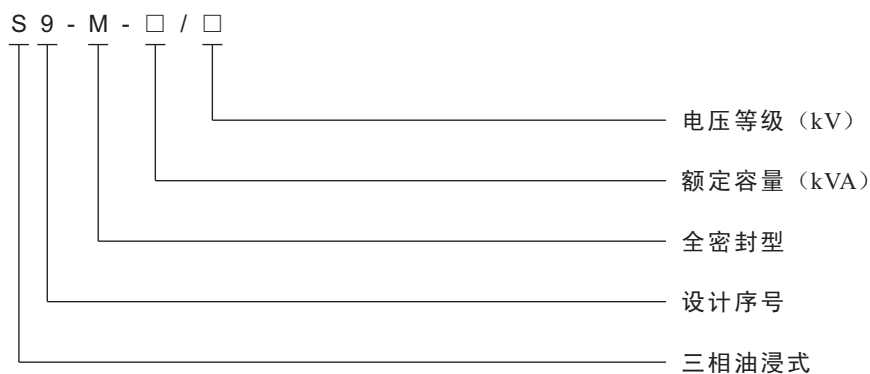
S9-M-30~2500/10KV 三相油浸式全密封电力变压器



一、用途

S9-M-30-2500/10KV三相油浸式全密封电力变压器适用在10kV，50Hz输配电系统中，可供居民区、商业街道、工矿企业和农村电力及照明之用。

二、型号含义



三、产品特点

1、节能

空载损耗比现行国家标准GB/T6451下降5%~25%，平均降低10.25%，空载电流降低37.9%，运行费用平均下降18.9%。

2、使用寿命长

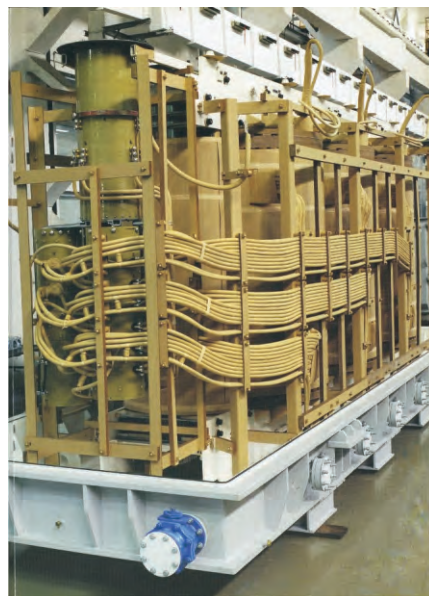
变压器油箱采用全密封结构，油箱与箱沿可用螺栓联接或焊死，变压器油不与空气接触延长使用寿命。

3、运行可靠性高

油箱密封有关零部件经改进，增加了可靠性，提高工艺水平以保证密封的可靠性。

4、占地面积小

S9-M变压器油箱采用波纹板式散热器，当油温发生变化时波纹热胀冷缩可取代储油柜的作用，波纹板式油箱外形美观，占地面积小。



四、S9-M-30~2500/10KV三相油浸式全密封电力变压器性能参数

额定容量 (KVA)	电压组合		调压范围 (%)	联结组标号	空载损耗 (W)	负载损耗 (W)	空载电流 (%)	短路阻抗 (%)	总重 (Kg)	外型尺寸 (长×宽×高) (mm)	轨距 (mm)		
	高压 (KV)	低压 (KV)											
30	11	0.4	±5	Yyn0	130	600	2.1	4	285	780×460×950	400×400		
50					170	870	2.0		375	820×530×1000	450×450		
63					200	1040	1.9		440	840×580×1050	450×450		
80					250	1250	1.8		510	890×620×1070	550×550		
100	10.5				290	1500	1.6		585	940×660×1080	550×550		
125					340	1800	1.5		665	970×710×1100	550×550		
160					400	2200	1.4		775	1000×760×1170	550×550		
200	10				480	2600	1.3		890	1040×780×1210	550×550		
250					560	3050	1.2		1025	1080×800×1240	660×660		
315			670	3650	1.1	1205	1440×810×1310	660×660					
400	6.6		±2×2.5	Dyn11	800	4300	1.0	1420	1470×830×1360	660×660			
500					960	5100	1.0	1650	1550×890×1410	660×660			
630					1200	6200	0.9	4.5	2140	1650×970×1460	750×820		
800	1400				7500	0.8	2480		1750×1030×1550	820×820			
1000	1700				10300	0.7	2770		1870×1150×1640	820×820			
1250	1950				12800	0.6	3265		1950×1200×1750	820×820			
1600	2400				14500	0.6	4000		2040×1240×1780	820×820			
2000	2800				16500	0.5	4910		2080×1270×1990	900×820			
2500								3100	20000	0.5		5840	2110×1290×2100

五、订货须知

- 1、额定容量；
- 2、高低压额定电压；
- 3、联结组标号；
- 4、短路阻抗；
- 5、分接范围；
- 6、频率；
- 7、其它特殊要求。





东盟电气集团

POWER-TRANSFORMER

电力变压器



S11-M.R-30~2500/10KV 三相卷铁心全密封配电变压器

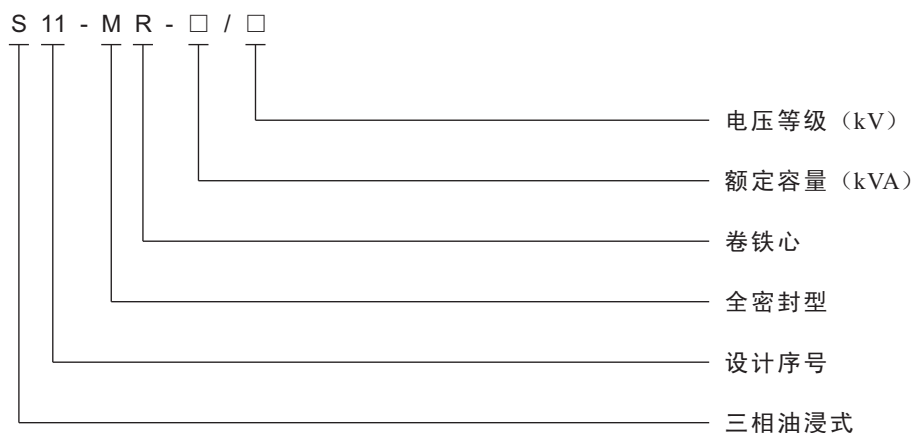


一、用途

S11-M.(R)-30~2500KVA，10KV级三相卷铁心全密封配电变压器，适用于10kV，50Hz输配电系统中，可供工矿企业和动力照明之用。

产品适用的各种条件按GB1094《电力变压器》标准。

二、型号含义



三、产品特点

S11-M.(R)三相卷铁心全密封配电变压器是新一代的节能型产品，具有工艺先进、性能技术领先、结构新颖、外形美观以及占地面积小等特点：

1、铁心为硅钢片条料卷制而成的无接缝不分级的接近纯圆形截面、铁轭、铁芯柱联结为圆角，铁心为封闭型。

2、高、低压线圈直接绕在铁心上，两线圈同心度好，抗短路能力强。

3、由于铁心结构特殊，又是由晶态取向优质冷轧硅钢片卷制经退火而成，使S11-M.R变压器与同容量S9型相比空载损耗下降30%，空载电流下降70%，噪声下降8分贝左右。





- 4、取消储油柜，采用波纹油箱，温度引起的油体积变化由波纹片的弹性调节，使变压器油与空气隔绝延长使用寿命。
- 5、采用波纹油箱温升低，占地面积小，外形美观。
- 6、铁心加工全部机械化，减轻劳动强度，使产品质量提高，质量稳定。

四、订货须知

- 1、额定容量；
- 2、高低压额定电压；
- 3、联结组标号；
- 4、短路阻抗；
- 5、分接范围；
- 6、频率；
- 7、其它特殊要求。

五、S11-M. R-30~2500KVA 三相卷铁心全密封配电变压器性能参数

额定容量 (KVA)	电压组合		调压范围 (%)	联结组标号	空载损耗 (W)	负载损耗 (W)	空载电流 (%)	短路阻抗 (%)	总重 (Kg)	外型尺寸 (长×宽×高) (mm)	轨距 (mm)
	高压 (KV)	低压 (KV)									
30	11	0.4	±5	Yyn0	100	600	1.0	4	270	780×460×950	400×400
50					130	870	1.0		360	820×530×1000	450×450
63					150	1040	0.9		420	840×580×1050	450×450
80					180	1250	0.9		500	890×620×1070	550×550
100	10.5				200	1500	0.9		570	940×660×1080	550×550
125					240	1800	0.8		650	970×710×1100	550×550
160					280	2200	0.8		760	1000×760×1170	550×550
200	10				340	2600	0.8		880	1040×780×1210	550×550
250					400	3050	0.7		1010	1080×800×1240	660×660
315			480	3650	0.7	1180	1440×810×1310	660×660			
400	6.6		±2×2.5	Dyn11	570	4300	0.7	1380	1470×830×1360	660×660	
500					680	5100	0.6	1610	1550×890×1410	660×660	
630					810	6200	0.6	4.5	2100	1650×970×1460	750×820
800	980				7500	0.6	2400		1750×1030×1550	820×820	
1000	1150				10300	0.5	2700		1870×1150×1640	820×820	
1250	1360				12800	0.5	3200		1950×1200×1750	820×820	
1600	6				1640	14500	0.5	4010	2040×1240×1780	820×820	
2000					1960	16500	0.4	4820	2080×1270×1990	900×820	
2500					2170	20000	0.4	5750	2110×1290×2100	1070×950	



东盟电气集团

POWER-TRANSFORMER

电力变压器



SZ9-200~2500/10KV 三相有载调压电力变压器

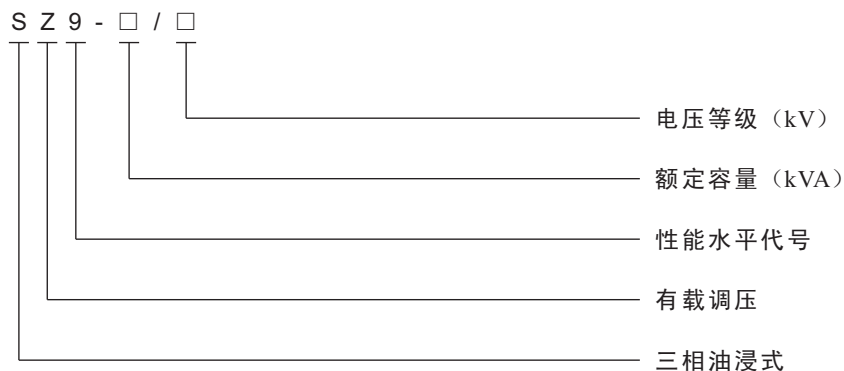


一、用途

SZ9-200~2500KVA/10KV 三相有载调压电力变压器，适用于10kV，50Hz输配电系统中，可供工矿企业和动力照明之用。

产品适用的各种条件按GB1094《电力变压器》标准。

二、型号含义



三、产品特点

SZ9-200~2500/10kV 有载调压电力变压器，能在负荷状态下根据电网电压波动自动调整电压，从而提高供电质量，其性能参数达到了国际九十年代同类产品的先进水平，具有工艺先进，结构新颖、外形美观以及占地面积小等特点。





四、SZ9-200~2500KVA 有载调压电力变压器性能参数

额定容量 (KVA)	电压组合		调压范围 (%)	联结组标号	空载损耗 (W)	负载损耗 (W)	空载电流 (%)	短路阻抗 (%)	总重 (Kg)	外型尺寸 (长×宽×高) (mm)	轨距 (mm)
	高压 (KV)	低压 (KV)									
200	11 10.5 10 6.6 6.3 6	0.4	±4×2.5	Yyn0	480	2730	1.3	4	1030	1340×780×1210	550×550
250					560	3210	1.2		1180	1380×800×1240	660×660
315					670	3840	1.1		1390	1540×810×1310	660×660
400					800	4520	1.0		1640	1570×830×1360	660×660
500					960	5360	1.0		1900	1650×890×1410	660×660
630					1200	6510	0.9		2370	1750×970×1460	750×820
800				Dyn11	1400	7880	0.8	4.5	2660	1850×1030×1550	820×820
1000					1700	10820	0.7		2990	1920×1150×1640	820×820
1250					1950	13440	0.6		3560	2000×1200×1750	820×820
1600					2400	15230	0.6		4300	2120×1240×1780	820×820
2000					2800	17330	0.5		5350	2180×1270×1990	900×820
2500					3100	20800	0.5		6010	2200×1290×2100	1070×950

五、订货须知

- 1、额定容量；
- 2、高低压额定电压；
- 3、联结组标号；
- 4、短路阻抗；
- 5、调压范围；
- 6、频率；
- 7、其它特殊要求。





东盟电气集团

POWER-TRANSFORMER

电力变压器



SZ11-200~2500/10KV 三相有载调压电力变压器



一、用途

SZ11-200~2500KVA/10KV 三相有载调压电力变压器，适用于10kV，50Hz输配电系统中，可供工矿企业和动力照明之用。

产品适用的各种条件按GB1094《电力变压器》标准。

二、型号含义



三、产品特点

SZ11-200~2500/10kV有载调压电力变压器，能在负荷状态下，根据电网电压波动自动调整电压，从而提高供电质量，其性能参数达到了国际同类产品的先进水平，具有工艺先进，结构新颖、外形美观以及占地面积小等特点。

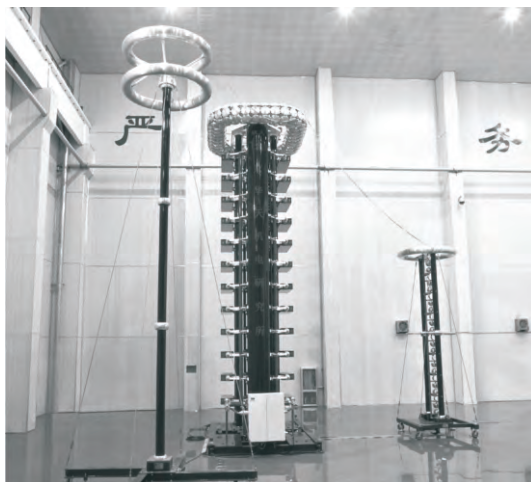


四、SZ11-200~2500KVA 有载调压电力变压器性能参数

额定容量 (KVA)	电压组合		调压范围 (%)	联结组标号	空载损耗 (W)	负载损耗 (W)	空载电流 (%)	短路阻抗 (%)	总重 (Kg)	外型尺寸 (长×宽×高) (mm)	轨距 (mm)
	高压 (KV)	低压 (KV)									
200	11	0.4	±4×2.5	Yyn0	340	2730	1.1	4	1030	1340×780×1210	550×550
250					400	3210	1.0		1180	1380×800×1240	660×660
315					480	3840	1.0		1390	1540×810×1310	660×660
400					570	4520	0.9		1640	1570×830×1360	660×660
500					680	5360	0.9		1900	1650×890×1410	660×660
630	10			Dyn11	810	6510	0.8	4.5	2370	1750×970×1460	750×820
800	6.6				980	7880	0.8		2660	1850×1030×1550	820×820
1000	6.3				1150	10820	0.6		2990	1920×1150×1640	820×820
1250					1360	13440	0.5		3560	2000×1200×1750	820×820
1600					6	1640	15230		0.5	4300	2120×1240×1780
2000	6			1960	17330	0.4	5350	2180×1270×1990	900×820		
2500				2170	20800	0.4	6010	2200×1290×2100	1070×950		

五、订货须知

- 1、额定容量；
- 2、高低压额定电压；
- 3、联结组标号；
- 4、短路阻抗；
- 5、调压范围；
- 6、频率；
- 7、其它特殊要求。





东盟电气集团

POWER-TRANSFORMER

电力变压器



S9-M-50~2500/35KV 三相油浸无励磁调压电力变压器



一、用途

S9-M-50~2500KVA/35KV 三相油浸无励磁调压电力变压器，适用于35kV，50Hz输配电系统中，可供工矿企业和动力照明之用。

产品适用的各种条件按GB1094《电力变压器》标准。

二、型号含义



三、产品特点

S9-50~2500/35KV系列三相油浸式无励磁电力变压器，其性能参数达到国际同类产品的水平，具有工艺先进、结构合理、外形美观以及占地面积小等特点。按用户要求可提供S9-M型产品。

四、订货须知

- 1、额定容量；
- 2、高低压额定电压；
- 3、联结组标号；
- 4、短路阻抗；
- 5、分接范围；
- 6、频率；
- 7、其它特殊要求。



五、S9-50~2500/35KV 三相油浸无励磁调压电力变压器

额定容量 (KVA)	电压组合		调压范围 (%)	联结组标号	空载损耗 (W)	负载损耗 (W)	空载电流 (%)	短路阻抗 (%)	总重 (Kg)	外型尺寸 (长×宽×高) (mm)	轨距 (mm)
	高压 (KV)	低压 (KV)									
50	38.5	0.4	±4×2.5	Yyn0	210	1200	2.0	4.5	800	820×530×1000	660×660
100					300	2030	1.8		1080	940×660×1080	660×660
125					340	2490	1.6		1190	970×710×1100	660×660
160					380	2840	1.5		1330	1000×760×1170	660×660
200					440	3300	1.4		1420	1040×780×1210	660×660
250					520	3960	1.3		1650	1080×800×1240	660×660
315					610	4770	1.2		1840	1440×810×1310	660×660
400					740	5760	1.1		2100	1470×830×1360	820×820
500					870	6930	1.0		2190	1550×890×1410	820×820
630					1050	8200	0.9		2500	1650×970×1460	820×820
800	35	0.4	±4×2.5	Yyn0	1230	9900	0.8	4.5	3140	1750×1030×1550	820×820
1000					1470	12200	0.7		4030	1870×1150×1640	820×820
1250					1760	14700	0.6		4430	1950×1200×1750	1070×1070
1600					2120	17600	0.6		5150	2040×1240×1780	1070×1070
2000					2680	19500	0.5		5910	2080×1270×1990	1070×1070
2500					2930	21000	0.5		6440	2100×1290×2100	1070×1070





东盟电气集团

POWER-TRANSFORMER

电力变压器



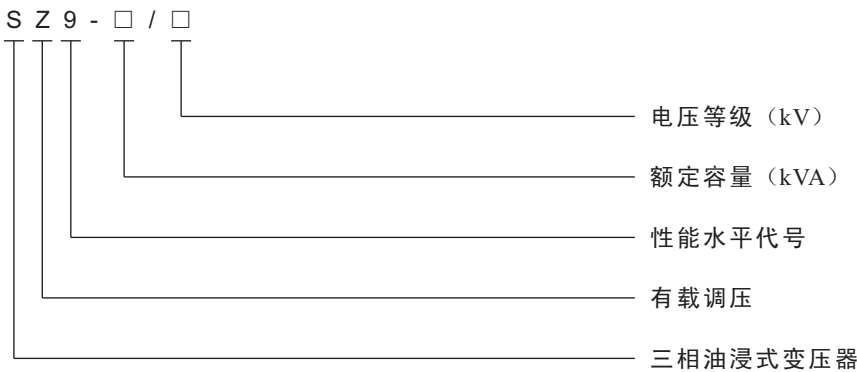
SZ9-1600~20000/35KV 三相油浸式有载调压电力变压器



一、用途

SZ9-1600~20000KVA/35KV 三相油浸式有载调压电力压器，适用于35kV，50Hz电力线路的输配电系统中，产品适用的各种条件按GB1094《电力变压器》标准。

二、型号含义



三、产品特点

SZ9-1600~20000/35KV系列三相油浸式有载电力变压器，达到了国际同类产品的先进水平，具有工艺先进、结构新颖、外形美观等特点，及低损耗、低噪音、抗突发短路能力强等特点。

四、订货须知

- 1、额定容量；
- 2、高低压额定电压；
- 3、联结组标号；
- 4、短路阻抗；
- 5、分接范围；
- 6、频率；
- 7、其它特殊要求。



五、SZ9-1600~20000/35KV 三相油浸式有载调压电力变压器性能参数

额定容量 (KVA)	电压组合		调压范围 (%)	联结组标号	空载损耗 (W)	负载损耗 (W)	空载电流 (%)	短路阻抗 (%)	总重 (Kg)	外型尺寸 (长×宽×高) (mm)	轨距 (mm)	
	高压 (KV)	低压 (KV)										
1600	35	11	±3×2.5	yd11	2120	18400	1.4	6.5	5790	3300×2200×2400	1070×1070	
2000					2080	20300	1.4		7110	2980×2370×2690	1070×1070	
2500					3400	21700	1.4		7440	2670×2260×2300	1070×1070	
3150					4040	26000	1.3	7.0	7680	3130×2360×2450	1070×1070	
4000					4840	30700	1.3		8500	3180×2460×2520	1070×1070	
5000					5800	36000	1.2		11100	3300×2780×2980	1070×1070	
6300					7040	38700	1.2		12100	3410×2890×3000	1070×1070	
8000	38.5	6.3		ynd.11	9840	42800	1.1	7.5	15500	3660×2940×3500	1475×1475	
10000					11600	50600	1.1		18100	3910×3000×3510	1475×1475	
12500					6	13690	59900	1.0	8.0	23800	4150×3110×3530	1475×1475
16000						14400	70900	1.0		26600	4850×3240×3610	1475×1475
20000						15160	83900	0.9		29100	5000×3500×3900	1475×1475





东盟电气集团

POWER-TRANSFORMER

电力变压器



SH(B)15-M-30~2500/10KV 三相非晶合金配电变压器



一、用途

SH(B)15-M-30~2500/10KV 三相非晶合金配电变压器，适用于10kV，50Hz输配电系统中，可供工矿企业和动力照明之用。

产品适用的各种条件按GB1094《电力变压器》标准。

二、型号含义



三、产品特点

SZ9-1600~20000/35KV系列三相油浸式有载电力变压器，达到了国际同类产品的先进水平，具有工艺先进、结构新颖、外形美观等特点，及低损耗、低噪音、抗突发短路能力强等特点。

四、订货须知

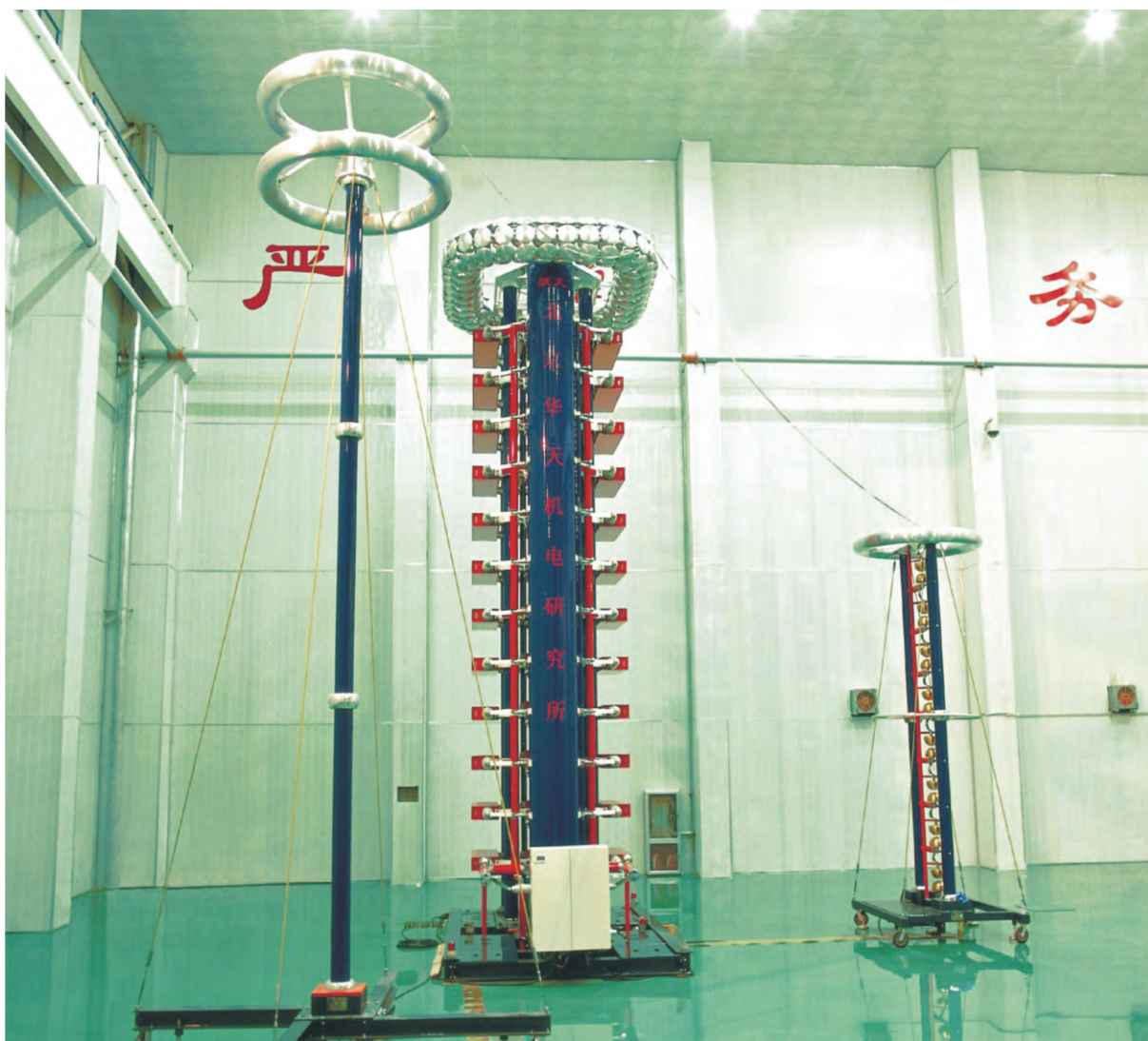
- 1、额定容量；
- 2、高低压额定电压；
- 3、联结组标号；
- 4、短路阻抗；
- 5、分接范围；
- 6、频率；
- 7、其它特殊要求。





四、SH(B) 15-M-30~2500/10KV 三相非晶合金配电变压器性能参数

额定容量 (KVA)	电压组合		调压范围 (%)	联结组标号	空载损耗 (W)	负载损耗 (W)	空载电流 (%)	短路阻抗 (%)			
	高压 (KV)	低压 (KV)									
30	6	0.4	±5	Dyn11	33	600	1.7	4.0			
50					43	870	1.3				
63					50	1040	1.2				
80					60	1250	1.1				
100					75	1500	1.0				
125					85	1800	0.9				
160					100	2200	0.7				
200					120	2600	0.7				
250					140	3050	0.7				
315					170	3650	0.5				
400	6.3	0.4	±2×2.5	Dyn11	200	4300	0.5	4.5			
500					240	5150	0.5				
630	10				320	6200	0.3				
800					380	7500	0.3				
1000					450	10300	0.3				
1250					530	12000	0.2				
1600					630	14500	0.2				
2000	11				750	17400	0.2	5.0			
2500					900	20200	0.2				





东盟电气集团

POWER-TRANSFORMER

电力变压器



SC(B)9-30~2500 环氧树脂浇注干式电力变压器

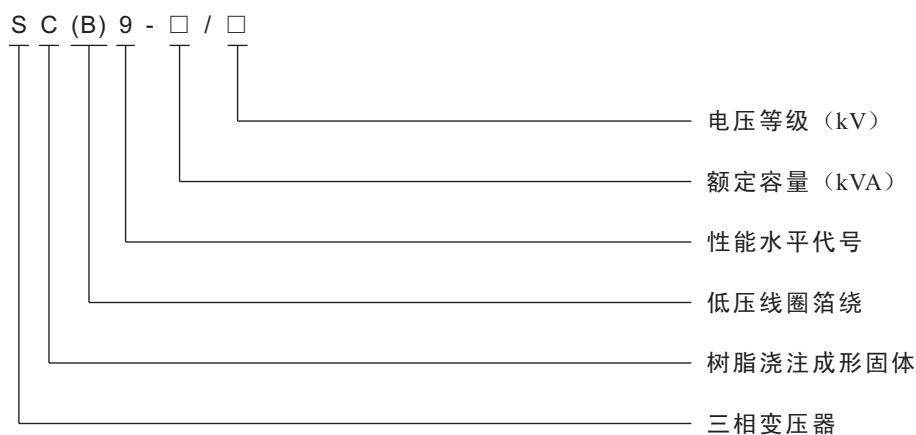


一、用途

SC (B) 9-30~2500环氧树脂浇注干式变压器，材料优质、配方科学，采用先进的检测设备，严格的工艺生产而成。产品具有可靠性高，使用寿命长的特点。根据不同的使用环境，可配置不同的防护等级外壳或不配置外壳。它可作为油浸式变压器的更新换代产品。适用于高层建筑、商业中心、机场、隧道、化工厂、核电站、船舶等重要或特殊环境场所。

产品适用条件按GB1094《电力变压器》标准。

二、型号含义



三、产品特点

- ◆铁芯材料采用优质冷轧取向硅钢片，全斜接缝叠片式结构；
- ◆低压线圈为箔式绕组结构，采用优质铜箔绕制，高压线圈为多段层式结构，环氧真空树脂浇注成型；
- ◆安全、防火、无污染，可直接运行于负荷中心；
- ◆机械强度高，抗短路能力强，局部放电小，热稳定性好，可靠性高，使用寿命长；
- ◆低损耗、低噪音、节能效果明显，免维护；
- ◆散热性能好，过负载能力强，强迫风冷时可提高容量运行；
- ◆防潮性能好，能在恶劣环境中运行；



◆可配备完善的温度监测和保护系统，采用智能信号温控系统，可自动监测并巡回显示三相绕组各自的工作温度，可自动启动、停止风机，并有报警、跳闸等功能设置；

◆体积小、重量轻、占地空间小，安装费用低。



四、订货须知

- 1、额定容量；
- 2、高低压额定电压；
- 3、联结组标号；
- 4、短路阻抗；
- 5、分接范围；
- 6、频率；
- 7、其它特殊要求。



五、SC (B) 9-30~2500 环氧树脂浇注干式电力变压器性能参数

额定容量 (KVA)	电压组合		调压范围 (%)	联结组标号	空载损耗 (W)	负载损耗 (W)	空载电流 (%)	短路阻抗 (%)	总重 (Kg)	外型尺寸 (长×宽×高) (mm)	轨距 (mm)
	高压 (KV)	低压 (KV)									
30	11	0.4	±2×2.5	Yyn0	220	750	2.0	4	300	700×500×750	400×400
50					310	1060	1.8		390	730×500×750	400×400
80					420	1460	1.8		480	900×500×850	400×400
100					450	1670	1.5		620	950×800×970	550×550
125	10.5				530	1950	1.5		670	980×800×980	550×550
160					610	2250	1.5		850	1030×800×1050	550×550
200					700	2680	1.5		930	1100×800×1080	550×550
250	10				810	2920	1.3		1150	1150×800×1100	550×550
315					990	3670	1.3		1300	1170×900×1125	660×660
400				1100	4220	1.3	1480	1220×900×1210	660×660		
500	6.6			1310	5170	1.3	1760	1250×900×1250	660×660		
630				1510	6220	1.2	2200	1400×820×1410	660×660		
630				6.3	1460	6310	1.2	6	2100	1320×900×1330	660×660
800	1710				7360	1.2	2350		1380×1050×1430	820×820	
1000	1990				8610	1.0	2870		1410×1050×1525	820×820	
1250	2350				10260	1.0	3150		1470×1050×1590	820×820	
1600	6			2760	12420	1.0	3930	1560×1050×1710	820×820		
2000				3730	15300	0.8	4510	1590×1050×1770	820×820		
2500				4500	18180	0.8	6000	1950×1270×2200	820×1070		



东盟电气集团

POWER-TRANSFORMER

电力变压器



SC(B)10-125~2500 环氧树脂浇注干式电力变压器

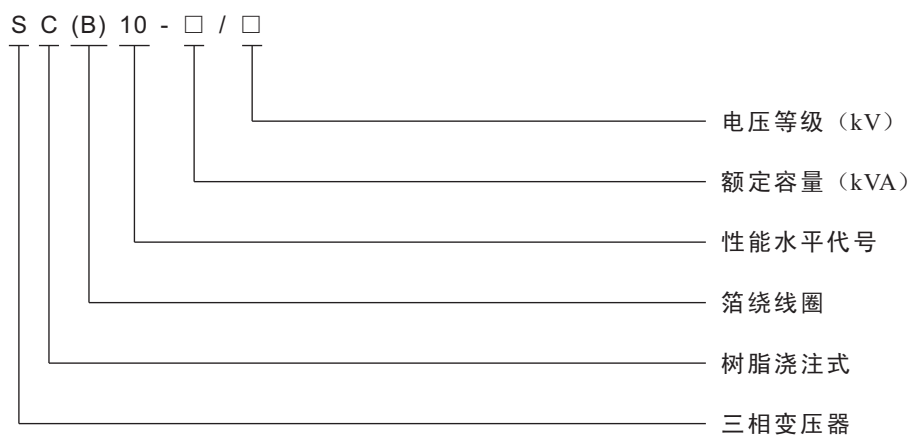


一、用途

SC (B) 10-125~2500 环氧树脂浇注干式变压器，材料优质、配方科学，采用先进的技术，严格的工艺生产而成。产品具有可靠性高，使用寿命长的特点。根据不同的使用环境，可配置不同的防护等级外壳或不配置外壳。它可作为油浸式变压器的更新换代产品。适用于高层建筑、商业中心、机场、隧道、化工厂、核电站、船舶等重要或特殊环境场所。

产品适用的各种条件按GB1094《电力变压器》标准。

二、型号含义



三、产品特点

- ◆铁芯材料采用优质冷轧取向硅钢片，全斜接缝叠片式结构；
- ◆低压线圈为箔式绕组结构，采用优质铜箔绕制，高压线圈为多段层式结构，环氧真空树脂浇注成型；
- ◆安全、防火、无污染，可直接运行于负荷中心；
- ◆机械强度高，抗短路能力强，局部放电小，热稳定性好，可靠性高，使用寿命长；
- ◆低损耗、低噪音、节能效果明显，免维护；
- ◆散热性能好，过负载能力强，强迫风冷时可提高容量运行；
- ◆防潮性能好，适用于恶劣环境中运行；

◆可配备完善的温度监测和保护系统，采用智能信号温控系统，可自动监测并巡回显示三相绕组各自的工作温度，可自动启动、停止风机，并有报警、跳闸等功能设置；

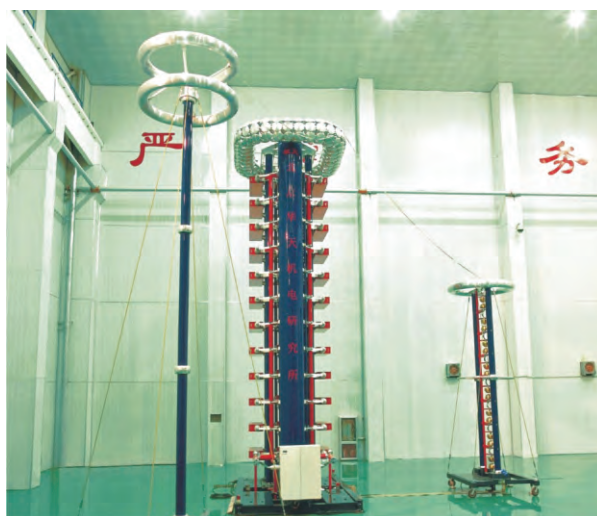
◆体积小、重量轻、占地空间小，安装费用低。

四、SC(B) 10-125~2500 环氧树脂浇注干式电力变压器性能参数

额定容量 (KVA)	电压组合		调压范围 (%)	联结组标号	空载损耗 (W)	负载损耗 (W)	空载电流 (%)	短路阻抗 (%)	总重 (Kg)	外型尺寸 (长×宽×高) (mm)	轨距 (mm)
	高压 (KV)	低压 (KV)									
30	11	0.4	±5	Yyn0	190	700	2.0	4	300	700×500×750	400×400
50					270	990	1.7		390	730×500×750	400×400
80					360	1370	1.3		480	900×500×850	400×400
100					400	1570	1.1		620	950×800×970	550×550
125					470	1840	1.1		670	980×800×980	550×550
160	10.5				540	2120	1.0		850	1030×800×1050	550×550
200					620	2520	1.0		930	1100×800×1080	550×550
250					720	2750	0.9		1150	1150×800×1100	550×550
315	10				880	3460	0.9		1300	1170×900×1125	660×660
400					970	3980	0.8		1480	1220×900×1210	660×660
500					1160	4870	0.8		1760	1250×900×1250	660×660
630	6.6		1340	5870	0.8	2200	1400×820×1410		660×660		
630			±2×2.5	Dyn11	1290	5950	0.7	6	2100	1320×900×1330	660×660
800					1520	6950	0.7		2350	1380×1050×1430	820×820
1000	1760				8120	0.7	2870		1410×1050×1525	820×820	
1250	2080				9690	0.7	3150		1470×1050×1590	820×820	
1600	2440				11730	0.6	3930		1560×1050×1710	820×820	
2000	3320				14450	0.6	4510		1590×1050×1770	820×820	
2500	4000				17170	0.5	6000		1950×1270×2200	820×1070	

五、订货须知

- 1、额定容量；
- 2、高低压额定电压；
- 3、联结组标号；
- 4、短路阻抗；
- 5、分接范围；
- 6、频率；
- 7、其它特殊要求。

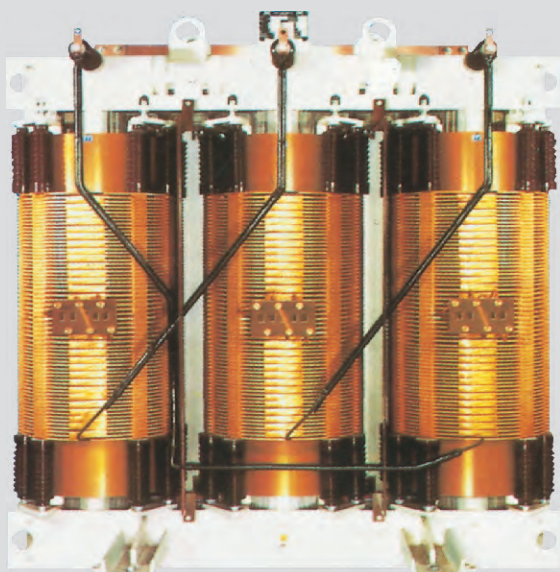




东盟电气集团

POWER-TRANSFORMER

电力变压器



SG(B)10-125~2500/10KV 三相浸渍式干式电力变压器



一、用途

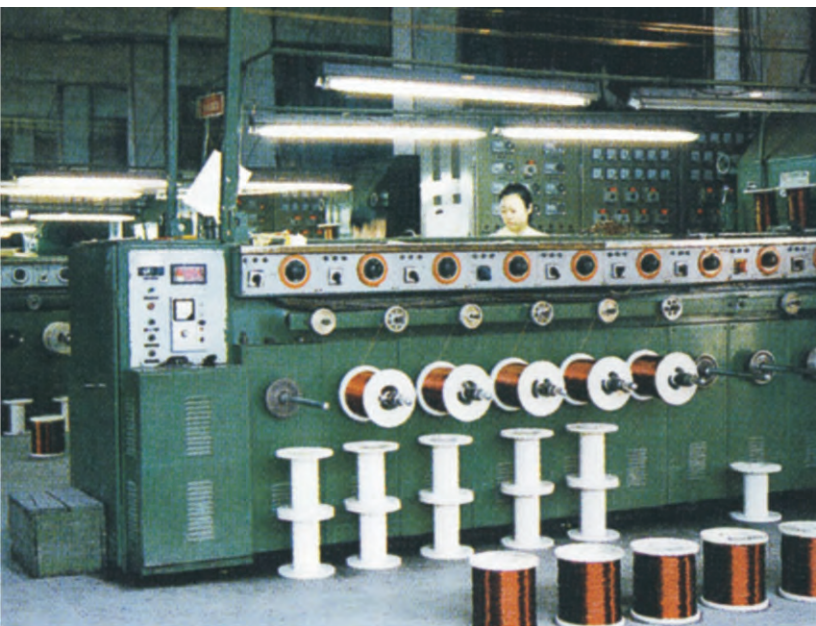
SG(B)10-125~2500/10KV 三相浸渍式干式电力变压器，是引进德国MORA公司先进技术制造的一种全新理念的新型干式变压器，利用特殊的设计及制造工艺，使产品完全达到三防（防潮、防霉、防盐雾）及环境保护的要求，该产品采用真空加压浸渍工艺，其绝缘耐热等级达H级，具有极强的阻燃自熄及过载能力，是配电系统的理想产品，适用于电力、地铁、船舶、化工、高层建筑等各种对防火要求较高的场所。

二、型号含义



三、使用环境

- ◆变压器适用于户内、户外（IP45防护等级外壳）使用，空气自冷或风冷式，标志：AN、AF；
- ◆海拔高度 $\leq 3000\text{m}$ ；
- ◆环境温度，最高气温 $+40^{\circ}\text{C}$ ，特殊制造可达 $+50^{\circ}\text{C}$ ；最高日平均温度 $+30^{\circ}\text{C}$ ，特殊制造可达 $+40^{\circ}\text{C}$ ；最高年平均温度 $+20^{\circ}\text{C}$ ，特殊制造可达 $+30^{\circ}\text{C}$ ；最低气温 -5°C ，特殊制造可达 -40°C ；
- ◆使用场所应清洁，避免灰尘过多沉积在机器身上；
- ◆空气相对湿度 $\leq 95\%$ （ $+25^{\circ}\text{C}$ ）。



四、结构特点

◆ 引进德国MORA公司技术，产品符合GB-1094，IEC60076-2004标准；

◆ H级绝缘真空浸渍，产品具有优异的憎水性，防潮性、阻燃性、永不龟裂，美观光滑的表面防止积尘；

◆ 独特的线圈结构与制造工艺使产品具有优良的机械强度和极强的抗短路和热击能力，（可在+50下立即加满负载），几乎无局部放电产生；

◆ 绝缘材料均为难燃、自熄和无毒的，产品具备较高的安全防爆性质，（800温度下长期燃烧无烟雾产生）。

◆ 绕组四周为敞开式风道，过负荷能力极强，120%长期过负荷运行；

◆ 环保理念—寿命期满后材料可轻易回收利用，不污染环境。

五、订货须知

- 1、额定容量；
- 2、高低压额定电压；
- 3、联结组标号；
- 4、短路阻抗；
- 5、分接范围；
- 6、频率；
- 7、其它特殊要求。



六、SG (B) 10-125~2500 三相浸渍式干式电力变压器性能参数

额定容量 (KVA)	电压组合		调压范围 (%)	联结组标号	空载损耗 (W)	负载损耗 (W)	空载电流 (%)	短路阻抗 (%)	总重 (Kg)	外型尺寸 (长×宽×高) (mm)	轨距 (mm)	声级 (db)
	高压 (KV)	低压 (KV)										
125	11 10.5 10 6.6 6.3 6	0.4	±5	Yyn0	470	1840	1.1	4	670	980×800×980	550×550	45
160					540	2120	1.0		850	1030×800×1050	550×550	45
200					620	2520	1.0		930	1100×800×1080	550×550	46
250					720	2750	0.9		1150	1150×800×1100	550×550	47
315					880	3460	0.9		1300	1170×900×1125	660×660	47
400					970	3980	0.8		1480	1220×900×1210	660×660	48
500					1160	4870	0.8		1760	1250×900×1250	660×660	48
630					1340	5870	0.8		2200	1400×820×1410	660×660	48
630			±2×2.5	Dyn11	1290	5950	0.7	6	2100	1320×900×1330	660×660	48
800					1520	6950	0.7		2350	1380×1050×1430	820×820	49
1000					1760	8120	0.7		2870	1410×1050×1525	820×820	50
1250					2080	9690	0.7		3150	1470×1050×1590	820×820	51
1600					2440	11730	0.6		3930	1560×1050×1710	820×820	52
2000					3320	14450	0.6		4510	1590×1050×1770	820×820	53
2500					4000	17170	0.5		6000	1950×1270×2200	820×1070	54

*特种变压器有

- 电炉变压器
- 整流变压器
- 矿用变压器
- 调容变压器
- 石化专用变压器